

Plan climat-air-énergie territorial (PCAET) - Actions de la Communauté de communes 4B sud Charente en matière de transition écologique

REUNION PUBLIQUE

5 JUIN 2024

Introduction

Sécheresse : 32 jours sans pluie en France, record battu

22/02/2023

Incendies : 2022, l'année de tous les records

🕒 Lecture 1 min

BIODIVERSITÉ

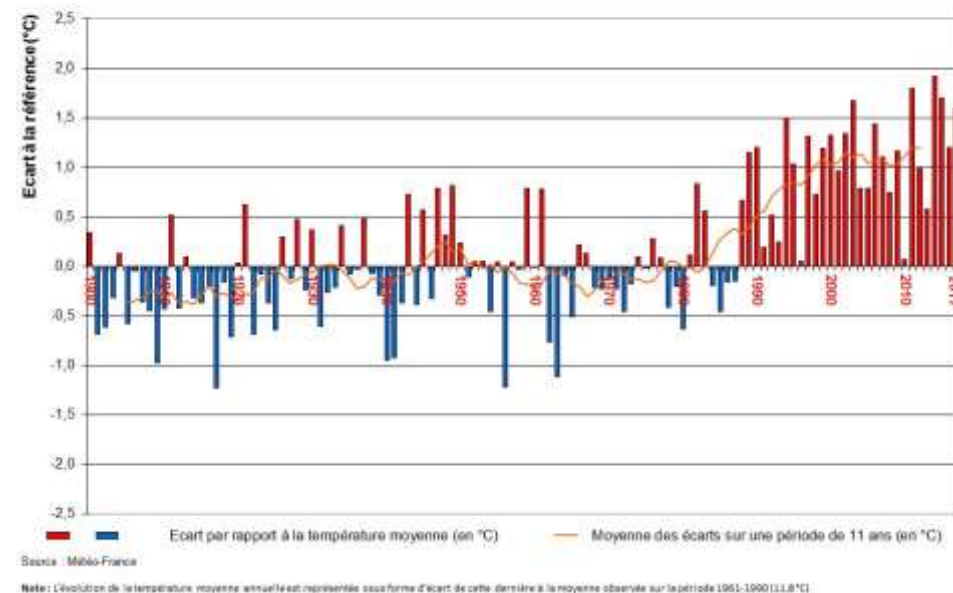
La sixième extinction de masse des animaux s'accélère

LES DÉCODEURS

Les inondations les plus catastrophiques en France depuis 1900

Touché par des crues de grande ampleur, le quart nord-est du pays est moins concerné par des phénomènes aussi exceptionnels que le Sud-Est.

Evolution de la température moyenne en France métropolitaine sur la période 1900-2016 (écart à la référence 1961-1990)



LES DÉCODEURS • CLIMAT

La « saison » des vagues de chaleur s'allonge et s'intensifie sous l'effet du réchauffement climatique

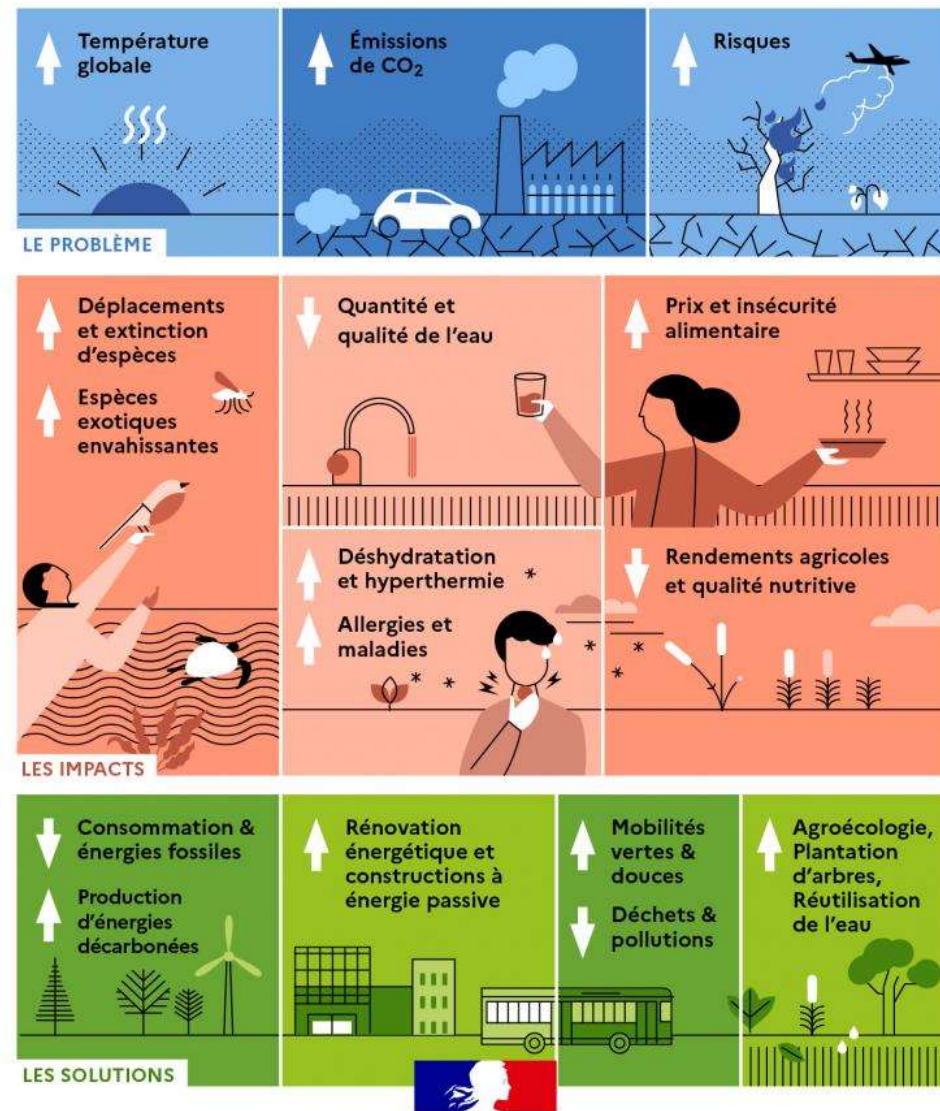
Introduction

Les activités humaines ont, directement ou par l'intermédiaire du réchauffement climatique, un impact sur l'environnement

Des solutions existent et les politiques publiques ont un rôle à jouer

Que peut faire la Communauté de communes des 4B sud Charente à son échelle ?

Plan Climat-Air-Energie Territorial (PCAET)



Déroulé de la séance

Qu'est-ce qu'un **plan climat** ?

Que contient le plan climat de la **Communauté de communes 4B sud Charente** ?

Quel **bilan** après deux ans ?

Qu'est-ce qu'un PCAET ?

Un Plan Climat-Air-Energie Territorial

traite des enjeux de
réchauffement climatique,



de **qualité
de l'air**



et de **transition
énergétique**



sur un **territoire
donné** (ici, les
4B)



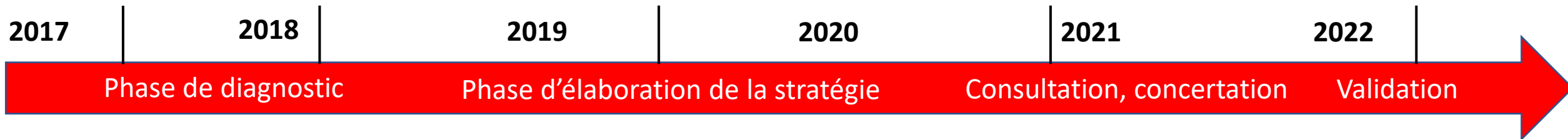
est un document **obligatoire** dans les intercommunalités de plus de **20 000 habitants**

qui fixe pour **6 ans**

des objectifs à horizons **2030** et **2050** en termes **d'adaptation** aux conséquences du **réchauffement climatique** et **d'atténuation** des émissions de gaz à effet de serre

Chronologie du PCAET des 4B

2017 : engagement du PCAET 2017-2019 : Etudes 2019-2020 : ateliers d'élaboration du volet stratégie (élus, citoyens) 2021 : consultation des PPA, concertation du public Mars 2022 : approbation politique



Axe 1 : Vers un territoire à énergie positive



Axe 2 : Une économie locale bas carbone



Axe 3 : Un aménagement du territoire adapté aux enjeux énergie-climat

2023

2024

Vous êtes ici

2025

2026

2027

2028

Phase de mise en œuvre des actions (mars 2022-mars 2028)

Qu'est-ce qu'un plan climat (PCAET) ?

Trois étapes



Etablir un **diagnostic** territorial



Définir une **stratégie**

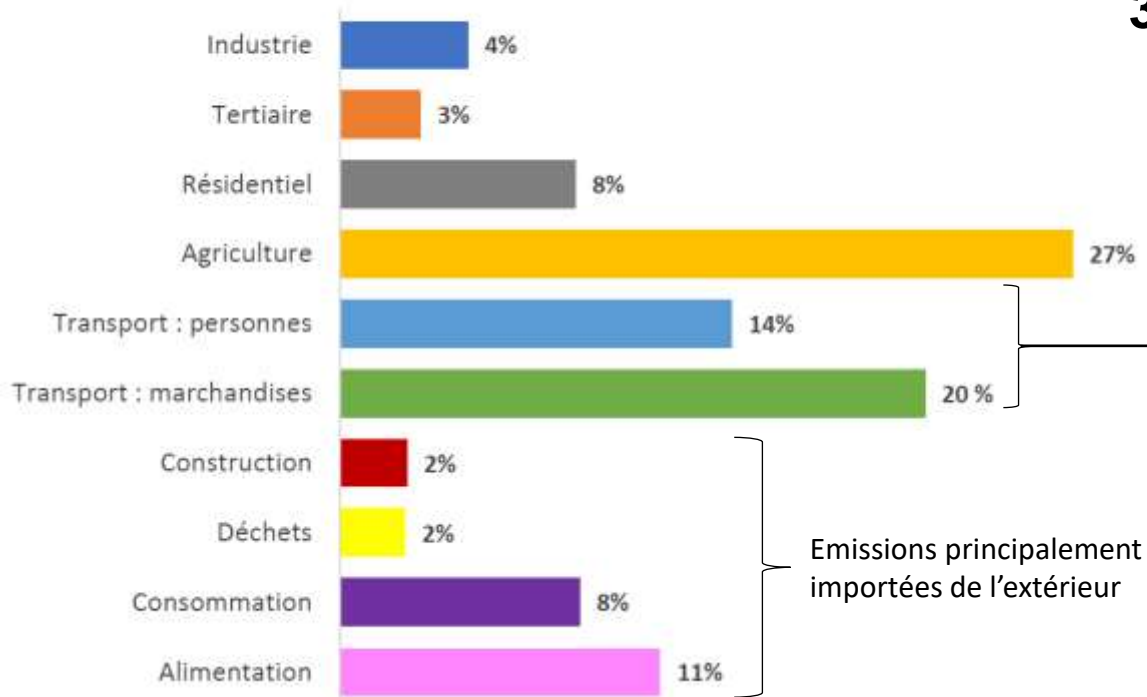


Proposer un **programme d'actions**

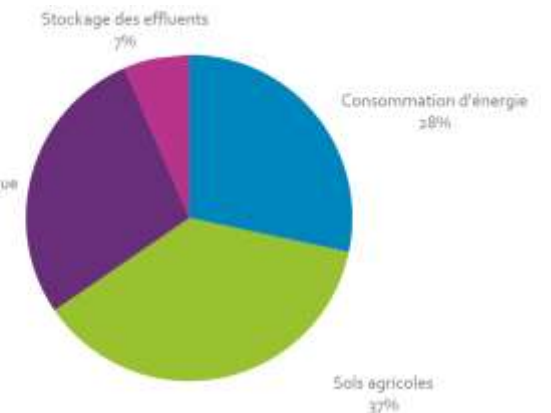
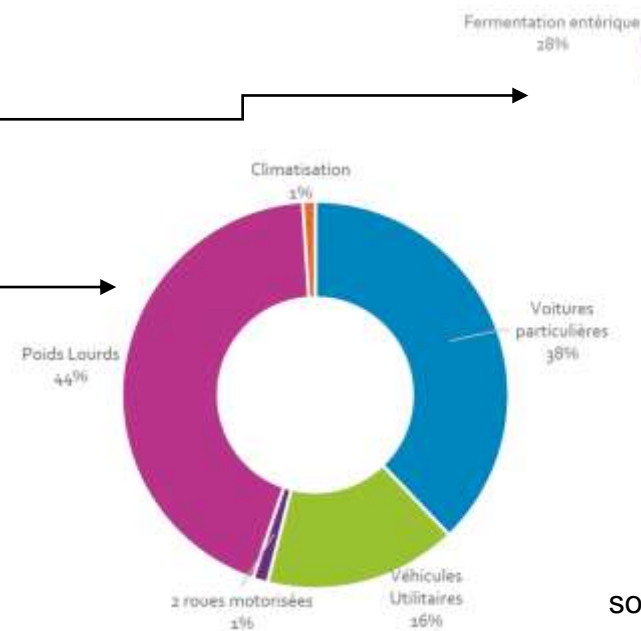
Diagnostic (synthétique)

1 – Le transport et l'agriculture, principaux émetteurs

Emissions globales du territoire, hors transit RN10



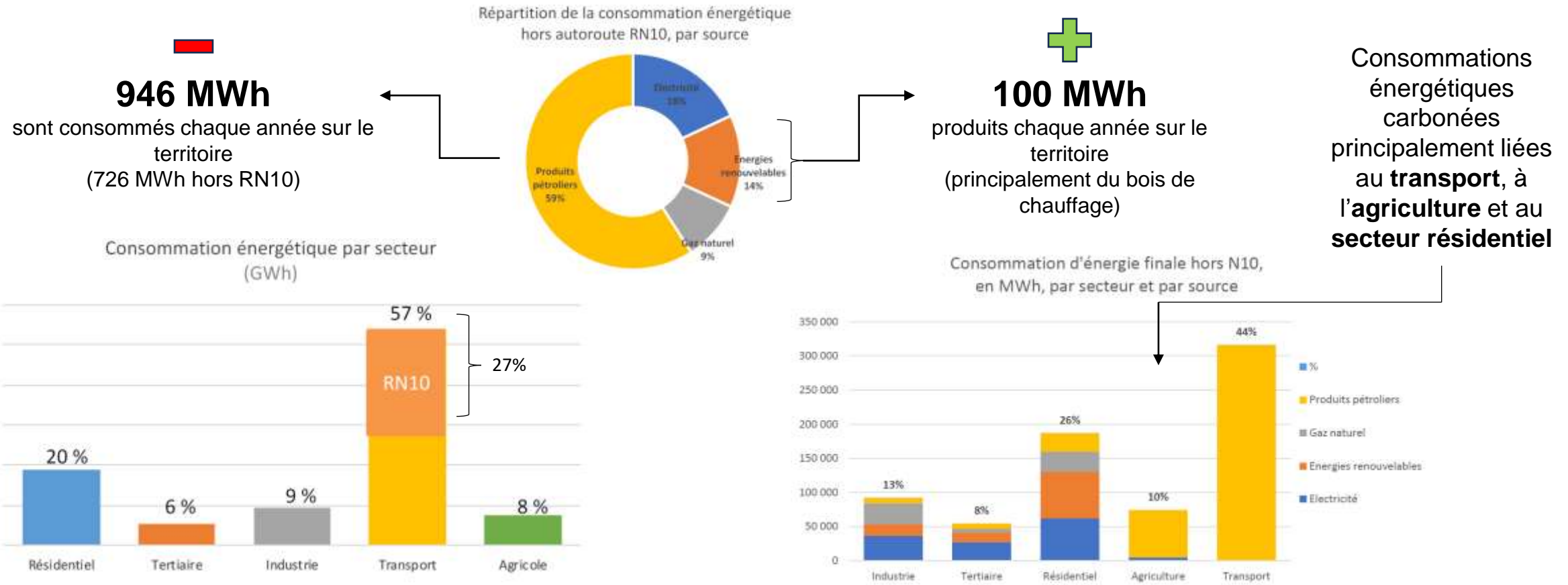
300 000 tonnes de CO2
sont produites chaque année sur le territoire



40 000 tonnes de CO2
sont absorbées chaque année par la forêt

Diagnostic (synthétique)

2 – Une forte dépendance énergétique



Diagnostic (synthétique)

3 – Des risques climatiques accrus



Incendies plus fréquents

Canicules plus fréquentes et plus intenses

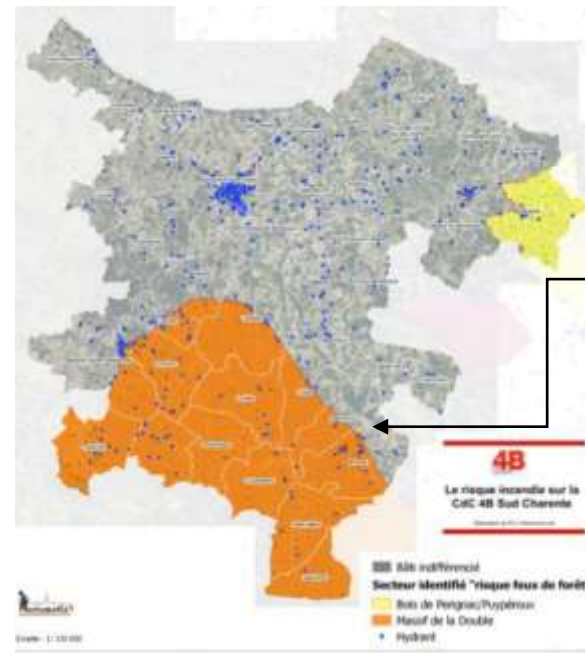


Augmentation des **besoins en eau**
Baisse des **débits des cours d'eau**
Baisse de **productivité agricole**

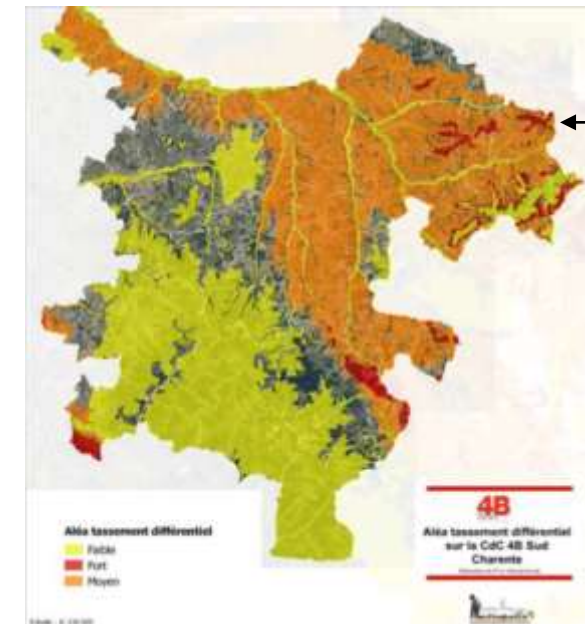
Inondations plus fréquentes



Risques de **retraits-gonflements d'argile**



Risques **feux de forêt** sur le massif de la Double et le bois de Pérignac



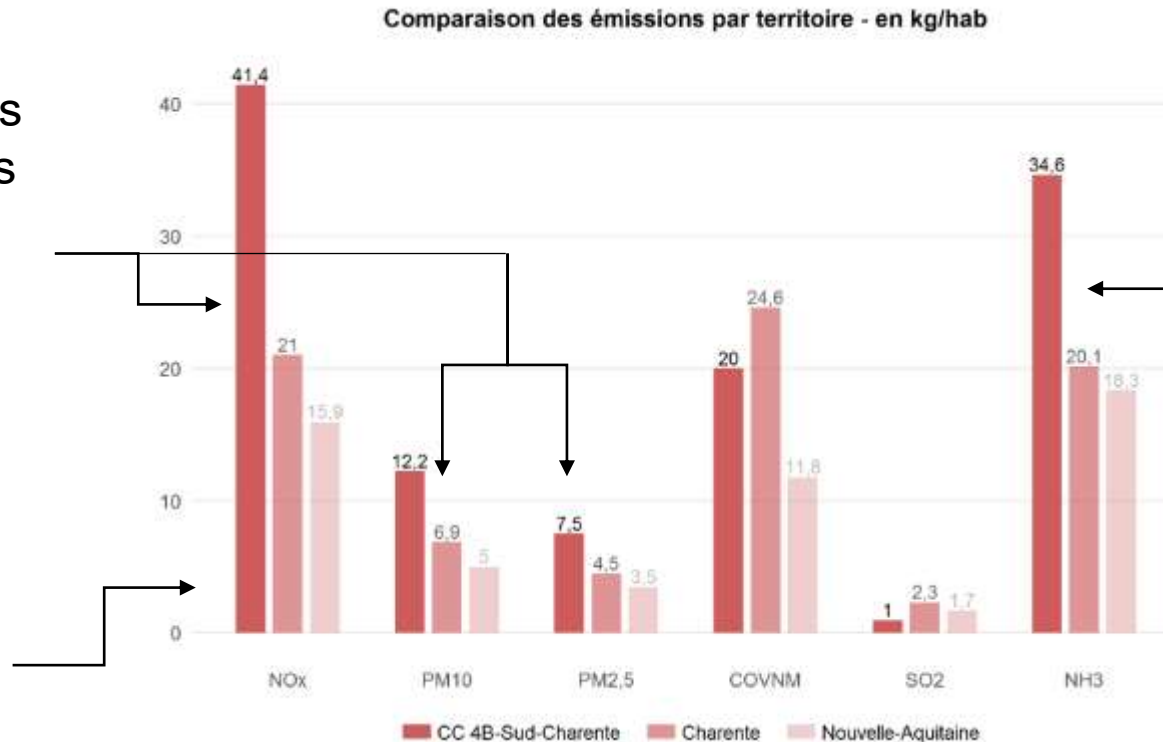
Risques **retrait-gonflement d'argile** sur la partie nord-est

Diagnostic (synthétique)

4 – Oxydes d'azote et ammoniac, principaux polluants de l'air

Les émissions d'oxydes d'azote et de particules fines de la CDC4B représentent **10 % ou plus** des émissions départementales

Oxydes d'azote
Principalement issus du transport routier



Ammoniac
Principalement issu des activités agricoles

Conclusion : un « impact non négligeable sur la qualité de l'air de la Charente »

Stratégie : trois axes principaux

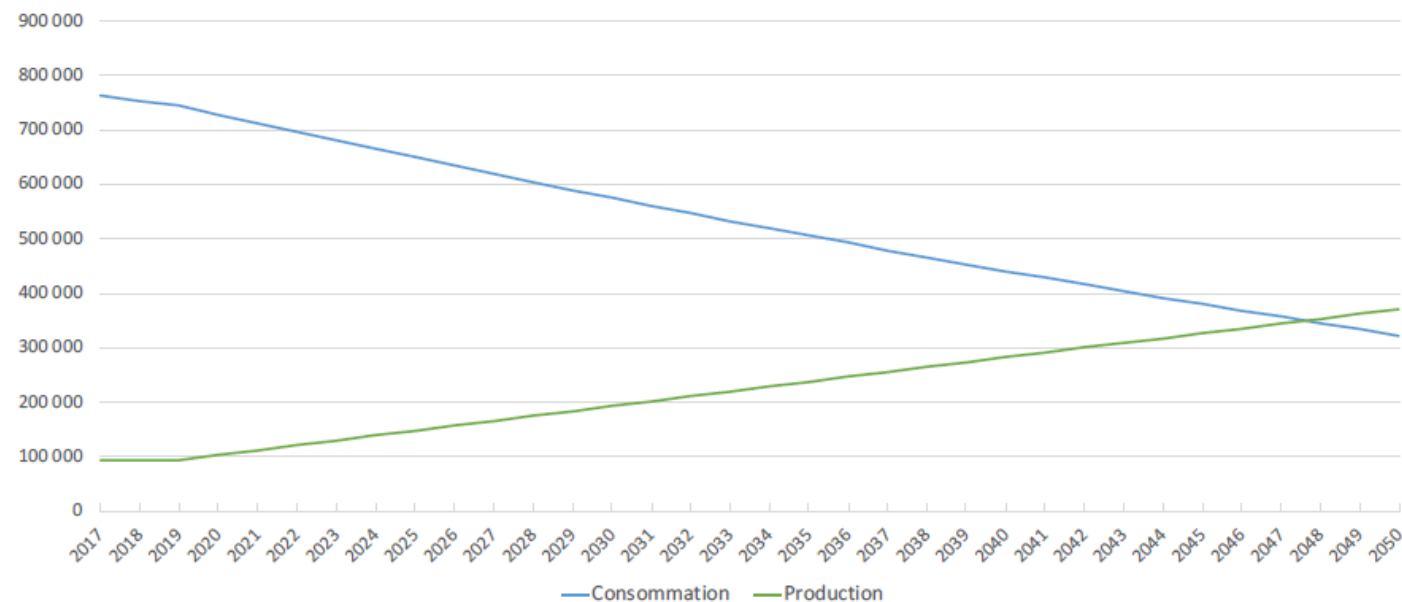


Vers un territoire à énergie positive

Objectifs phares pour 2030 :

- ❑ Multiplier par 2 la capacité de production d'énergies renouvelables, soit 9 GWh/an en plus chaque année
- ❑ Rénover en moyenne 1500 m² de bâtiments publics chaque année
- ❑ Aider à rénover 200 logements par an (dont 50 rénovations « lourdes »)

Scénarios ENERGIE (MWh) - Synthèse 2050



Stratégie : trois axes principaux

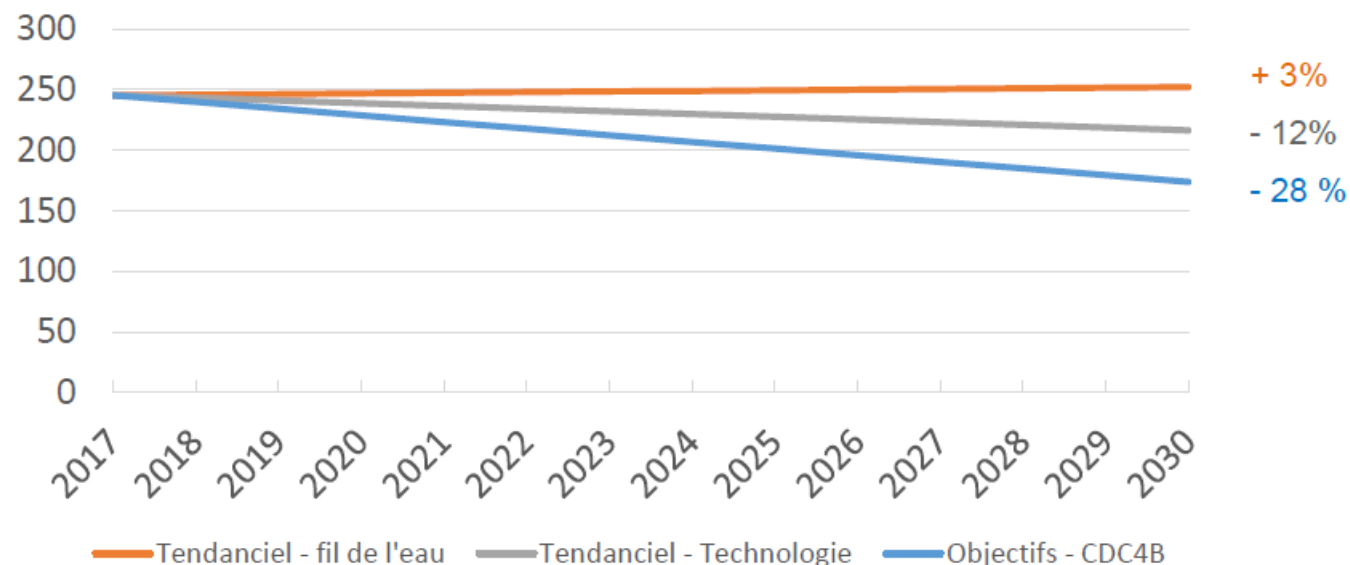


Une économie locale bas carbone

Objectifs phares pour 2030 :

- Engager 2/3 d'exploitations agricoles dans des **actions d'économies d'énergie** et de **réduction des émissions de gaz à effet de serre**
- Exploiter **40% du potentiel de séquestration carbone** agricole
- Atteindre **22% d'entreprises** engageant des **actions d'économies d'énergie**

Scénarios GES (tCO2e) - Synthèse 2030



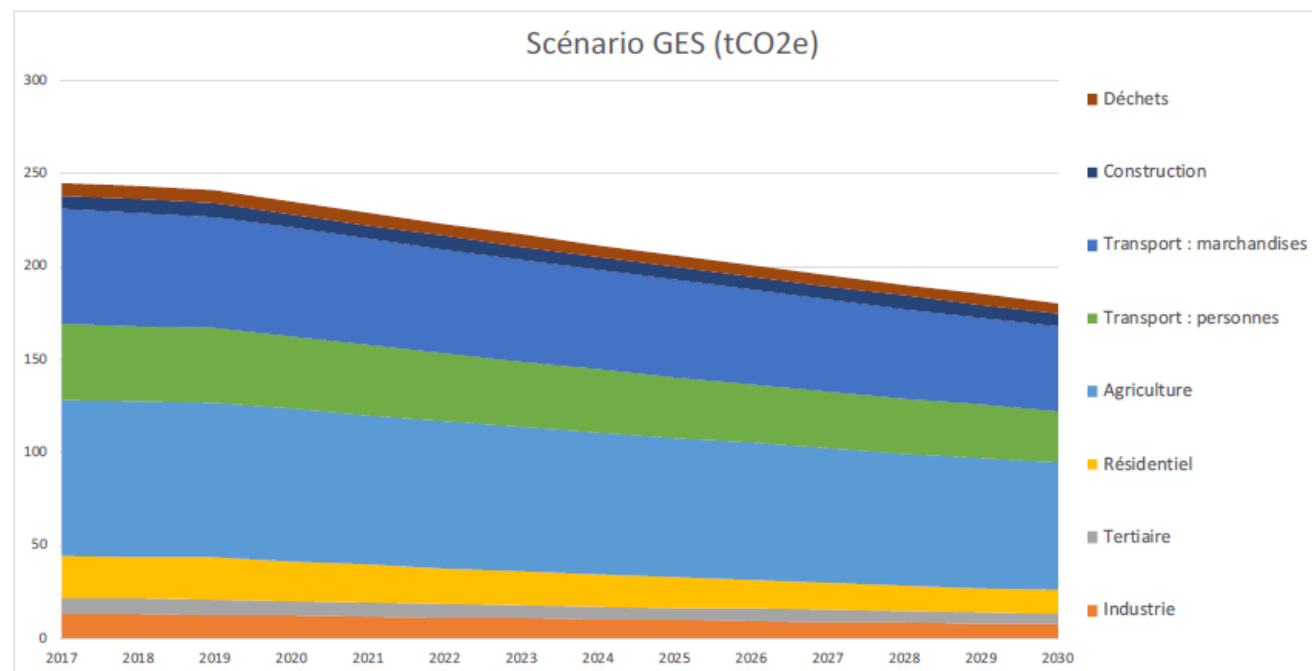
Stratégie : trois axes principaux



Un aménagement du territoire adapté aux enjeux énergie-climat

Exemples d'objectifs pour 2030 :

- Zéro artificialisation nette**
- 150 covoitureurs en plus** chaque année
- 100 nouveaux véhicules « alternatifs »** en plus chaque année et **100 personnes pratiquant l'éco-conduite** en plus chaque année
- 20 salariés en télétravail hebdomadaire** en plus chaque année

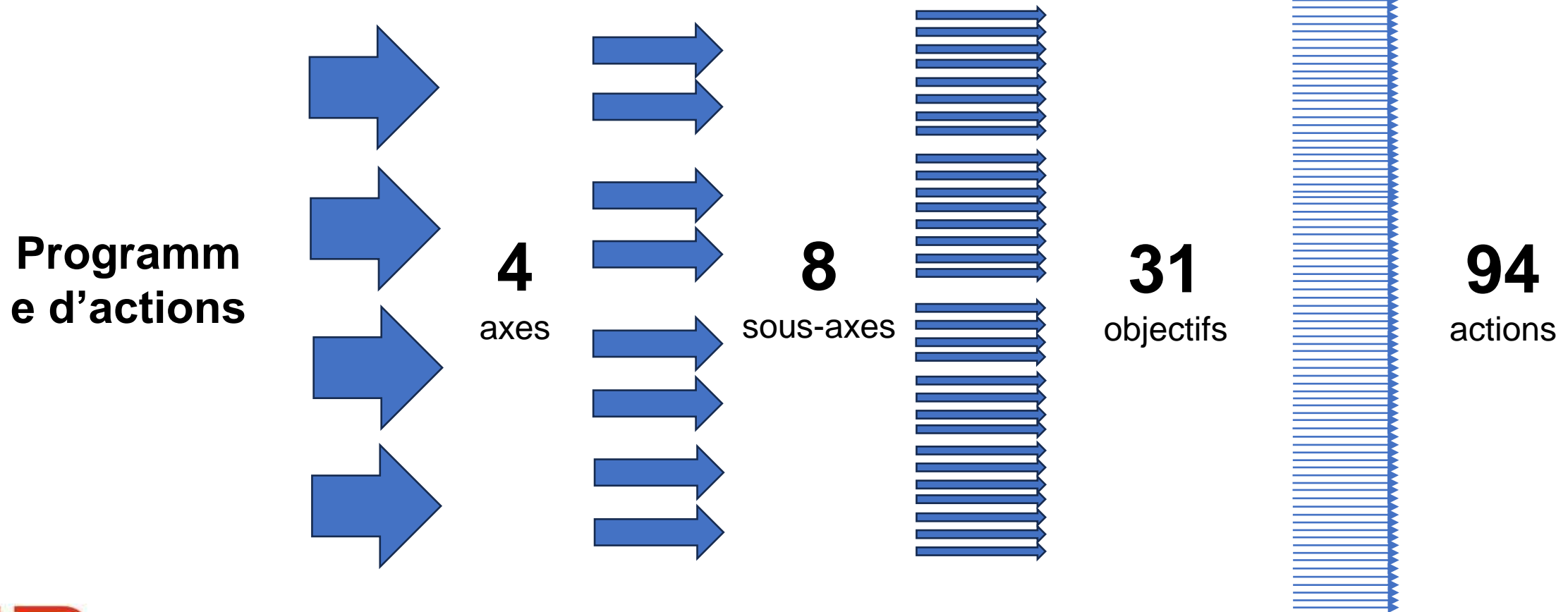


Évolution des émissions de GES du territoire par secteur

*GES : gaz à effet de serre

Programme d'actions

Présentation générale





Extinction de l'éclairage public en heures creuses
(sur zones d'activité et via les communes)

ORIOILLES

Balade thermographique instructive dans le village

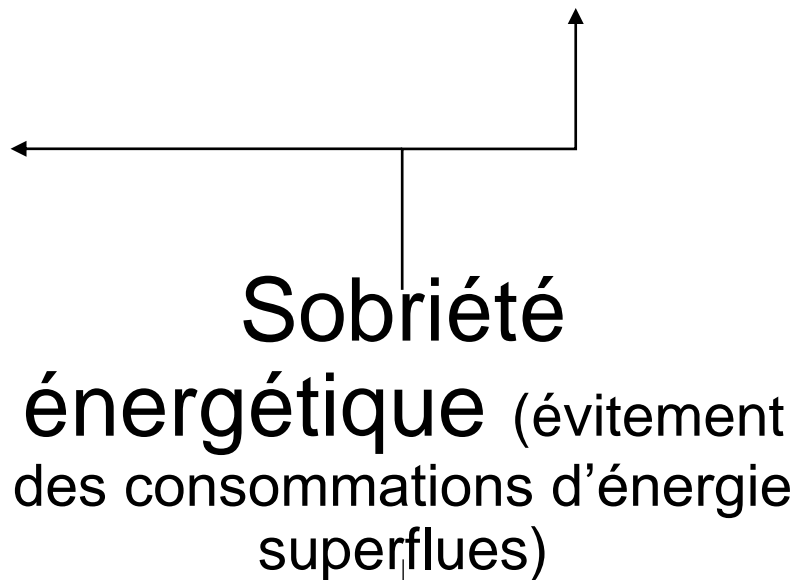
Ce lundi soir, le CAUE de la Charente, conseil d'architecture, d'urbanisme et de l'environnement a invité les habitants à prendre part à une balade thermographique. Organisée en partenariat avec la CdeC 4B et la municipalité, cette animation a pour objectif d'observer les déperditions thermiques éventuelles de bâtiments. Isabelle Lagarde première magistrate, et plusieurs élus municipaux sont présents.



La camera thermique a pu déceler quelques petites fuites de chaleur dans les pavillons de la résidence « Les Camélias », CI

Balades thermographiques – Sensibilisation des habitants aux pertes thermiques

Plan de sobriété énergétique sur le patrimoine communautaire - Près de 20% d'économies sur l'hiver 2022-2023



18 ACTIONS CONCRÈTES

SENSIBILISER

- Mobilisation des directeurs d'établissements scolaires
- Mobilisation des associations utilisant les locaux
- Programme de sensibilisation aux éco-gestes dans les écoles et les bâtiments occupés par la Communauté de communes
- Encouragement des réunions en visioconférence
- Encouragement de l'éco-conduite

OPTIMISER

- Réduction des pertes de chaleur dans les tuyaux
- Réglage des températures selon les consignes de chauffe, maximum 19°C ; 14°C pour les gymnases, 19°C dans leurs annexes
- Renforcement du suivi des consommations et robinet thermostatique programmable à distance
- Déplacement des horaires de réunion en journée
- Régulation du chauffage en fonction des horaires de fonctionnement
- Suppression de l'usage du chauffage d'appoint
- Passage en LED des éclairages
- Ajustement du volet travaux de rénovation énergétique

LIMITER

- Extinction complète de l'éclairage public sur Plaisance
- Fermeture des locaux du siège pendant deux semaines pour les congés de Noël. Selon les possibilités, renouvellement en février et avril
- Extinction du chauffage dans les écoles sur les périodes de vacances scolaires et dans l'ensemble des autres structures lorsqu'elles sont fermées au public
- Objectif de baisse de la consommation dans tous les établissements
- Limitation des services publics facultatifs en dernier recours

Blanzac : le gymnase de Blanzac a fait peau neuve



Rénovation énergétique des bâtiments communautaires – écoles, MCPE, gymnases...

Lancement d'audits énergétiques sur les bâtiments communaux et communautaires

Aide à la rénovation énergétique des logements – Opérations Programmées de l'Habitat (OPAH 2018-2023)

Conseil aux particuliers sur la **rénovation énergétique** avec le Pôle Habitat Communautaire
Optimisation de l'isolation thermique sur les nouvelles constructions (ex : groupe scolaire du ...)

Efficacité énergétique
(optimisation des usages)

Bancs d'essai tracteurs annuels pour les agriculteurs intéressés

SUD-CHARENTE
Des entreprises visent la sobriété énergétique

Les 4B accompagnent depuis 2019 les entreprises vers plus de performance énergétique. Un nouveau programme a été lancé

Les économies d'énergie concernent aussi les entreprises. Encore plus depuis la flambée des prix de l'énergie. Leurs dépenses, en électricité ou au gaz ont explosé. « C'est bien simple, nos factures ont été multipliées par trois depuis un an », révoit Jérôme Laurent, le patron de LC Bois à Barbezieux lors d'un Café de l'économie. Sans rester les bras croisés. « Nous avons changé nos éclairages et lancé un projet de toiture solaire pour de l'autoconsommation. »



La CCI Charente et le cabinet Sbaténergie de Nicolas Rollet-Milaguet sont partenaires du nouveau programme.

BAIGNES
Les tracteurs au banc d'essai



Bernard Cellou et Jean-François Gendreau au premier plan, Philippe Girardeau et Didier Langlois derrière le tracteur. Photo CCI.





Elaboration d'un **schéma directeur des énergies**

Suivi des projets privés de **parcs photovoltaïques (dont agrivoltaïques)**

Prospection et lancement de **parcs photovoltaïques en toitures et en ombrières**



Suivi des projets privés de **parcs éoliens**

Réflexion en cours sur un projet de **méthanisation (biogaz)**

Energies renouvelables

Redimensionnement du réseau de chaleur de **Beignac**

Accompagnement des communes dans la **définition de zones d'accélération** des énergies renouvelables

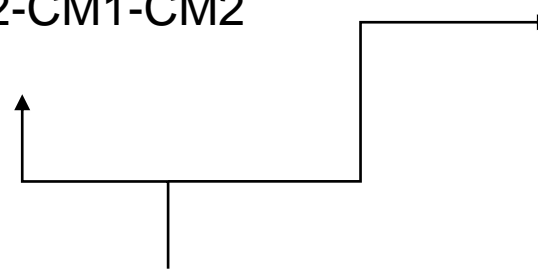
Participation au **contrat de chaleur renouvelable territorial** (soutien financier aux chaudières biomasse, chauffe-eau solaires, géothermie... hors particuliers)





Programme Savoir Rouler à Vélo à destination des classes de CE2-CM1-CM2

Contrat Opérationnel de Mobilité avec la Région (à l'échelle du Pays sud Charente) – études en cours, projets de développement du vélo



Mobilités douces (marche, vélo...)



Mise en valeur de la **voie verte** (entretien, festival...)

Mise en place du **télétravail** en interne pour réduire les déplacements



Schéma des mobilités douces à Barbezieux



Projet de **station de recharge biogaz et hydrogène** à Plaisance

Formation des élus volontaires sur le thème de la mobilité électrique



Electrification de la flotte automobile des

4B

Mobilités alternatives
(voiture électrique, hydrogène...)

Atelier avec les entreprises intéressées sur le thème de la mobilité électrique (en préparation)



Prospection autour de nouvelles **bornes de recharge pour véhicules électriques** (via SDEG)

Contrat Opérationnel de Mobilité avec la Région (à l'échelle du Pays sud Charente) – études en cours, projet de développement du covoiturage

Les sites des 4B passent aux poubelles transparentes

■ Pour anticiper la généralisation de 2025, les 4B ont mis en place l'usage des sacs-poubelles transparents ■ Objectif : la réduction des déchets.



Deux agents de la mairie de Coteaux-du-Mazzouis, entourés de Samuel Rabelland (à gauche), Lucien Ellardet (à droite), Jean-Pierre Rabat, vice-président à Calitom, et Jacques Chebot.

Augmentation de la part de **produits bio et locaux** dans la restauration collective



Formation des agents de la collectivité **au compostage** (via Calitom)

Economie circulaire (réduction des déchets, réemploi, recyclage, compostage...)

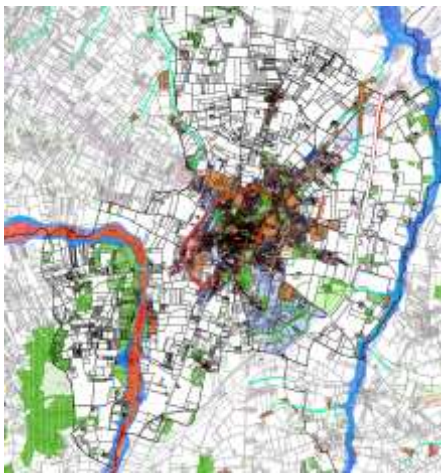
Réduction du gaspillage **alimentaire** dans la restauration collective

Mobilisation d'entreprises volontaires (via Calitom et CCI)

Groupes de travail sur thématiques **environnementales** au sein du service restauration



la marque des actions du comité -20% déchets en Charente



Identification et mesures de protection de la **trame verte et bleue** dans le PLUi

Evitement des secteurs sensibles pour les projets d'énergies renouvelables (voir zonages PLUi et schéma directeur des énergies)



LEGENDE
 □ périmètre du TEPCI
 ■ secteurs très sensibles enjeux environnementaux et patrimoniaux

Limitation de l'étalement urbain : spatialisation des zones résidentielles et des zones d'activités, réemploi de friches...

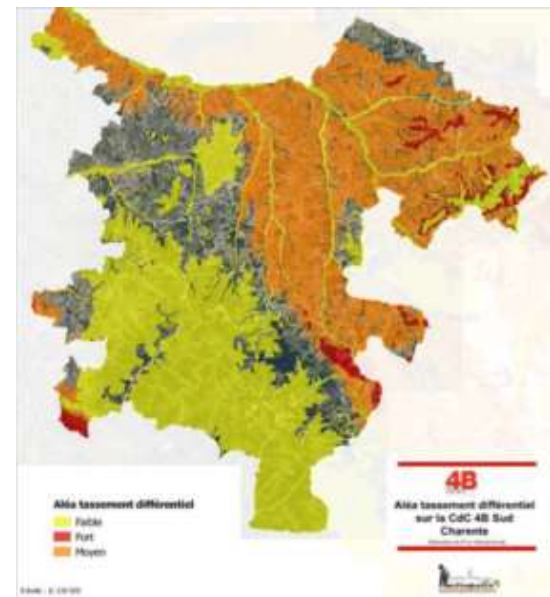
Protection de la biodiversité

Plantation de haies et d'arbres (sur zones d'activité ou via Prom'Haies)

Renaturation des cours d'école en réflexion sur plusieurs écoles du territoire

Inventaire des arbres remarquables dans le PLUi + espaces boisés classés

Promotion de la **gestion durable des bois et forêts** (via Pays sud Charente et Centre Régional de la Propriété Forestière)



Anticipation des **risques retrait-gonflement d'argile** dans le PLUi

Intégration de **principes bioclimatiques** dans le PLUi pour les nouvelles constructions

Adaptation au réchauffement climatique

Anticipation des **risques d'incendies et de feux de forêt** (via le Pays sud Charente et les communes avec les plans communaux de sauvegarde)

Prise en compte du **confort d'été** (ex : équipement de protection solaire dans les classes)

Renaturation des cours d'école en réflexion sur plusieurs écoles – création d'îlots de fraîcheur





Echanges avec les partenaires des actions
(associations, syndicats, entreprises, chambres consulaires...)

Formation des élus volontaires
sur le plan climat-air-énergie territorial

Accompagnement des communes
sur leurs projets liés à l'énergie
(audits énergétiques, projets photovoltaïques, zones d'accélération...)

Dynamique territoriale du PCAET



Communication des actions via l'Info4B

Préparation d'un budget vert (= évaluation des impacts par type de dépenses) à partir de 2024

AXE 1 : VERS UN TERRITOIRE A ENERGIE POSITIVE		
	Réaliser un schéma directeur des EnR	Terminée
1.1.1.1	Lever les freins au développement EnR : communication, projets concertés dès l'amont	En fonctionnement
	Maîtriser le foncier sur les sites à fort potentiel de développement	Terminée
	Porter des études de faisabilité sur des projets concrets (réseaux de chaleur, méthanisation, géothermie, récupération de chaleur, BioGNV)	En fonctionnement
1.1.1.2	Participer au financement des projets EnR notamment avec la SEM énergie	En fonctionnement
	Impulser (ou étudier) la création d'une association de financement participatif locale	Non engagée
1.1.2.1	Animer les différents acteurs pour faire émerger des actions opérationnelles (secteurs agricoles et industriels : méthanisation, géothermie, récupération de chaleur)	Lancement
	Faciliter l'implantation de projets diffus dans les documents d'urbanisme en tenant compte des enjeux patrimoniaux	Non engagée
	Promouvoir l'autoconsommation et impulser des actions d'autoconsommation collectives	Lancement
	Inciter au développement EnR sur les zones d'activités économiques (toitures et parkings)	Terminée
	Proposer des incitations aux habitants et accompagner le remplacement des chaudières fioul par des chaudières bois	En cours
1.1.2.2	Porter une étude de potentiel solaire collective	Terminée
	Mettre en place des équipements EnR sur le patrimoine public (électricité et chaleur)	En cours
1.2.1.1	Mettre en place un Conseil en énergie partagé	Non engagée
	Réaliser des audits énergétiques et définir un plan pluriannuel d'investissement	En fonctionnement
1.2.1.2	Accompagner les communes dans la définition de plans lumières	En fonctionnement
	Travailler avec le SDEG sur les actions opérationnelles (extinction, LED, etc).	Lancement
1.2.2.1	Renforcer localement l'Espace Info Énergie conseil en rénovation énergétique et développer de nouveaux services type ambassadeurs de l'énergie	En fonctionnement
	Mettre en place et pérenniser des Opérations Programmées d'Amélioration de l'Habitat (OPAH) et un Programme d'intérêt Général (PIG)	Terminée
	Animer une plateforme locale de Rénovation énergétique (PLRE)	Terminée
1.2.2.2	Former les agents instructeurs de l'Application du Droit des Sols [RE2020]	Terminée
	Sensibiliser les habitants et les artisans à la construction biosourcée	Lancement
1.2.2.3	Former les travailleurs sociaux à la lutte contre la précarité énergétique	Non engagée
	Repérer et accompagner les publics en situation de précarité énergétique	Non engagée
	Distribuer des kits économie d'énergie aux ménages les plus précaires	Non engagée
	Intégrer un critère de performance énergétique au permis de louer	Non engagée
	Inciter les bailleurs sociaux à rénover leurs bâtiments	En fonctionnement

AXE 2 : UNE ECONOMIE LOCALE BAS CARBONE

	Mise à disposition de terres pour du maraichage bio local	En fonctionnement
	Animer des démarches villes comestibles	Non engagée
2.1.1.1	Animer une action collective avec les cantines des communes afin de renforcer : circuits courts, bio, repas végétariens	En cours
	Porter un Projet Alimentaire Territorial (PAT)	Lancement
	Accompagner le développement d'outils de diffusion : marchés de plein vent, boutique de producteurs, drive fermier, AMAP, boutiques éphémères, etc.	En cours
	Accompagner les projets d'unité de transformation (légumerie, conserverie)	Non engagée
	Par un partenariat avec la chambre d'agriculture et les acteurs agricoles, mettre en place un programme local pour développer la séquestration carbone	En cours
2.1.1.2	Par un partenariat avec la chambre d'agriculture et les acteurs agricoles, mettre en place un programme local pour développer une agriculture à faible impact environnemental	En cours
	Mettre à disposition des bancs d'essais tracteurs et des aires de lavages collectives	En cours
	Favoriser la plantation de haies bocagères	Lancement
	Réduire le besoin et améliorer la performance de l'irrigation	Non engagée
2.1.2.1	Porter des projets en construction bois dans les marchés publics	En cours
	Promouvoir la construction bois via le PLUi et des actions d'information du public	Non engagée
2.1.2.2	Travailler avec la filière bois afin de renforcer la filière bois-énergie et les stocks de carbone forestier	En cours
	Etudier la possibilité de compensation locale de CO2	Non engagée
2.2.1.1	Impulser et animer une démarche d'Ecologie Industrielle et Territoriale auprès des entreprises afin de favoriser les mutualisations ou échanges de flux	Non engagée
	Mobiliser les entreprises autour des enjeux environnementaux et des outils existants	En cours
	Réfléchir à l'attractivité du territoire avec l'implantation d'entreprises vertes innovantes	Lancement
2.2.2.1	Mener une démarche Zéro Déchet- Zéro gaspillage (plan global de prévention, dont compostage)	En fonctionnement
	Lutter contre le gaspillage alimentaire dans les cantines et chez les particuliers	En fonctionnement
2.2.2.2	Mener des actions d'information et de sensibilisation sur les achats et l'alimentation responsable	En cours

AXE 3 : UN AMENAGEMENT DU TERRITOIRE ADAPTE AUX ENJEUX ENERGIE-CLIMAT		
3.1.1.1	Travailler sur le projet d'aménagement et les formes urbaines en cohérence avec les objectifs sur PCAET [dans le PLUi]	En fonctionnement
3.1.1.2	Réaliser des opérations d'aménagement des centres bourgs (qualité urbaine, déplacement doux, végétalisation)	Lancement
	Soutenir les commerces des centres-bourgs	En fonctionnement
3.1.1.3	Créer des éco-quartiers et des éco-hameaux	Non engagée
	Requalifier des zones d'activités économiques, aménager des ZAE environnementales, proposer des services mutualisés	Lancement
3.1.2.1	Définir et animer un plan de mobilité rurale	En cours
	Renforcer l'offre en transports en commun et l'intermodalité	Lancement
	Créer un schéma des modes doux et créer des pistes cyclables	Non engagée
3.1.2.2	Soutenir les commerces et services itinérants, le télétravail, le développement du co-working, les services de proximité	Non engagée
	Créer des aires de covoiturage et favoriser le co-voiturage des courtes distances	Lancement
	Favoriser le développement des véhicules partagés et en location	Non engagée
	Proposer des vélos et vélos électriques en location longue durée	En cours
	Accompagner les entreprises dans la mise en œuvre de plans de déplacements	Non engagée
	Soutenir l'essor des véhicules à motorisation alternatives	Lancement
	Eduquer à l'utilisation du vélo dès l'école	En cours
3.1.2.3	Accompagner le déploiement de bornes GNV ou hydrogène	Lancement
	Animer un groupe de travail avec les transporteurs pour le déploiement de la Charte transporteurs et du Label Objectif CO2	Non engagée
3.2.1.1	Poursuivre l'implication dans la gestion des risques, en particulier inondation, retrait gonflement d'argile	Lancement
3.2.1.2	Végétaliser les centres-bourgs sur les espaces publics et privés	Lancement
	Réaliser et animer des plans canicules	Lancement
	Intégrer le confort d'été dans la construction	Lancement
	Communiquer sur les risques liés à la santé : moustiques, espèces allergisantes	Non engagée
3.2.2.1	Identifier la trame verte et bleue dans les documents d'urbanisme et mettre en place des actions de reconquête dans les communes	En cours
	Renforcer la gestion des espaces naturels et la préservation de la biodiversité	Lancement
	Poursuivre la sensibilisation des communes et des habitants à la biodiversité et à la récréation de la trame verte	Non engagée
3.2.2.2	Renforcer les performances des réseaux d'eau potable et d'assainissement	Non engagée
	Mettre en œuvre des actions d'économie d'eau dans tous les secteurs : Développer des actions à destination des collectivités, des habitants et des agriculteurs	Non engagée

AXE TRANSVERSAL : ANIMATION ET COORDINATION DU PCAET		
T1.1.1	Structurer un système de pilotage du PCAET	En cours
	Piloter un système de suivi annuel et d'amélioration continue	Lancement
	Porter une démarche de suivi et évaluation partagée et poursuivre la concertation	En cours
T1.1.2	Définir et mettre en œuvre une communication relative aux thématiques du PCAET, dont la qualité de l'air	Non engagée
	Organiser des manifestations sur le PCAET	En cours
	Poursuivre la mobilisation des partenaires afin d'alimenter le programme d'actions	En cours
	Favoriser l'organisation d'éco-événements par les acteurs	Non engagée
T1.2.2	Favoriser l'émergence d'actions collectives portées par les habitants	Non engagée
	Animer un réseau d'échanges entre communes	Non engagée
	Impulser et accompagner des actions collectives des communes	En fonctionnement
T2.1.1	Formaliser une démarche d'exemplarité interne sur les gaz à effet de serre, l'énergie et la mobilité	Non engagée
	Organiser des manifestations éco-responsables	Lancement
	Suivre les consommations d'énergie du patrimoine	En cours
	Renouveler la flotte de véhicules avec des véhicules alternatifs	En cours
	Mener une démarche d'achat public responsable	Lancement
T2.1.2	Intégrer les enjeux énergie et climat dans la prise de décision	En fonctionnement
	Intégrer les enjeux énergie climat dans les objectifs des services et les fiches de postes	En fonctionnement
	Former les agents aux enjeux et à la mise en œuvre du PCAET dans leur métier	Non engagée

Conclusion

Ce qui est fait... et ce qui reste à faire

Renforcer le suivi des **consommations énergétiques**

Sensibiliser le grand public aux **enjeux énergie-climat**

Travailler en partenariat avec la Chambre d'Agriculture sur le **secteur agricole**

Travailler sur les **économies d'eau**

Encourager et accompagner les **projets citoyens d'énergies renouvelables**

Renforcer les **partenariats autour de la transition écologique avec les acteurs du territoire** (entreprises, citoyens, syndicats, associations...)

Renforcer la **transversalité entre services** autour de la transition énergétique

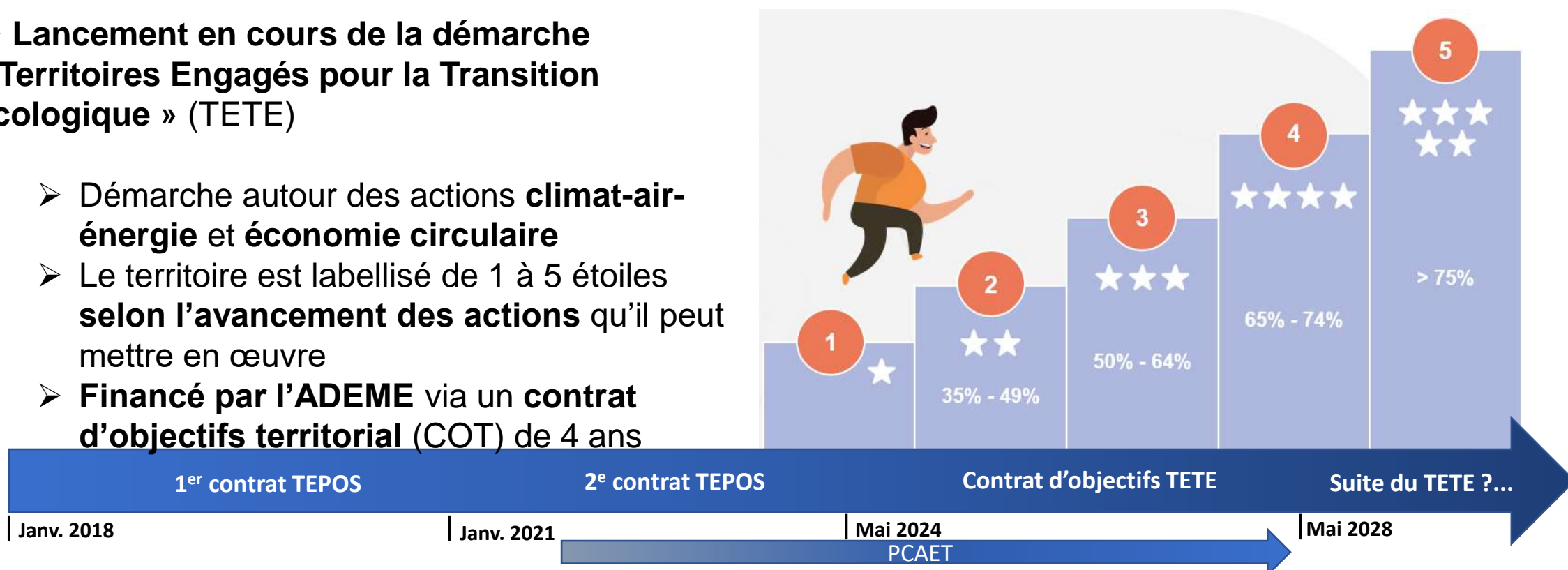
Conclusion

Nouvelle dynamique : « Territoire Engagé pour la Transition Ecologique »



→ Lancement en cours de la démarche « Territoires Engagés pour la Transition Ecologique » (TETE)

- Démarche autour des actions **climat-air-énergie** et **économie circulaire**
- Le territoire est labellisé de 1 à 5 étoiles **selon l'avancement des actions** qu'il peut mettre en œuvre
- **Financé par l'ADEME** via un **contrat d'objectifs territorial (COT)** de 4 ans



Merci pour votre
participation !